



Traktory jsou koně dnešních dnů, a to nejen v zemědělství. Možnosti použití jsou neomezené, od terénních úprav po údržbu silnic, od stavebních prací po úklid sněhu. Taková šíře možného použití si žádá podobnou univerzálnost i od pneumatik. A to je trumfem pneumatiky Nokian TRI 2.

Ta nabízí díky svému novému univerzálnímu dezénu dokonalou přilnavost - a to i na zimních silnicích. A to je jen jedna z vlastností této všestranné pneumatiky.

### Ideální pro nejrůznější podmínky

- Schválena pro rychlosti do 65 km/h
- Vysoká jízdní stabilita na silnici i v terénu
- Jízdní komfort srovnatelný s osobním autem
- Dezén umožňuje rychlé samočištění pro čistější vozovku

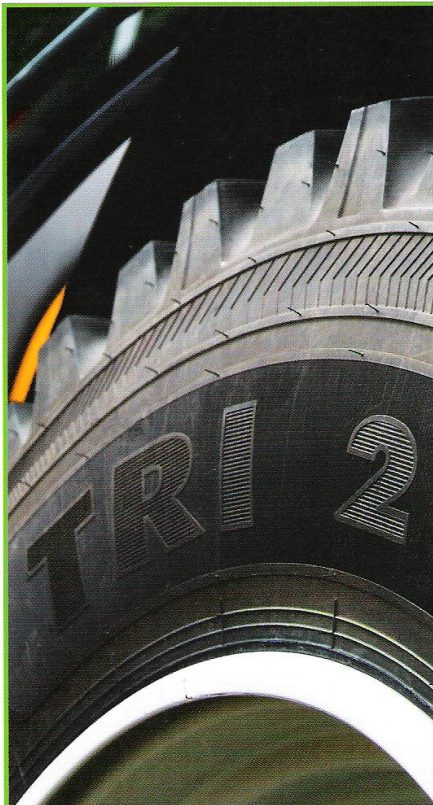


### Pro dlouhodobé nasazení

- Konstrukce zaměřená na mimořádnou životnost

### Šetrná k životnímu prostředí

- Vyrobeno bez použití škodlivých aromatických olejů
- Příkladně nízký valivý odpor snižuje spotřebu paliva



### Co déle vydrží, šetří peníze

Nokian TRI 2 byla konstruována pro vysokou životnost především při proměnlivých podmínkách.

### Když jde do tuhého

Od začátku byl na konstruktéry kladen požadavek na odolnost pneumatiky při stavebních a zemních pracech - výsledkem toho je mimo jiné skvělý záběrový dezén.

### Vydrží opravdu, ale opravdu dlouho

Použitá směs vykazuje vysokou odolnost proti opotřebení i při vysokých rychlostech. To znamená vysokou životnost, která se vyplácí den za dnem.

Čím dál častěji je od traktorů požadována práce v zimě, především od těch komunálních. Nokian TRI 2 přichází s pádnou odpovědí: tato celoroční pneumatika předvádí výborné výkony i na sněhu a ledu, čím ušetří uživateli peníze za přezouvání dle ročního období. V extrémních případech lze pneumatiku opatřit protiskluzovými hroty.